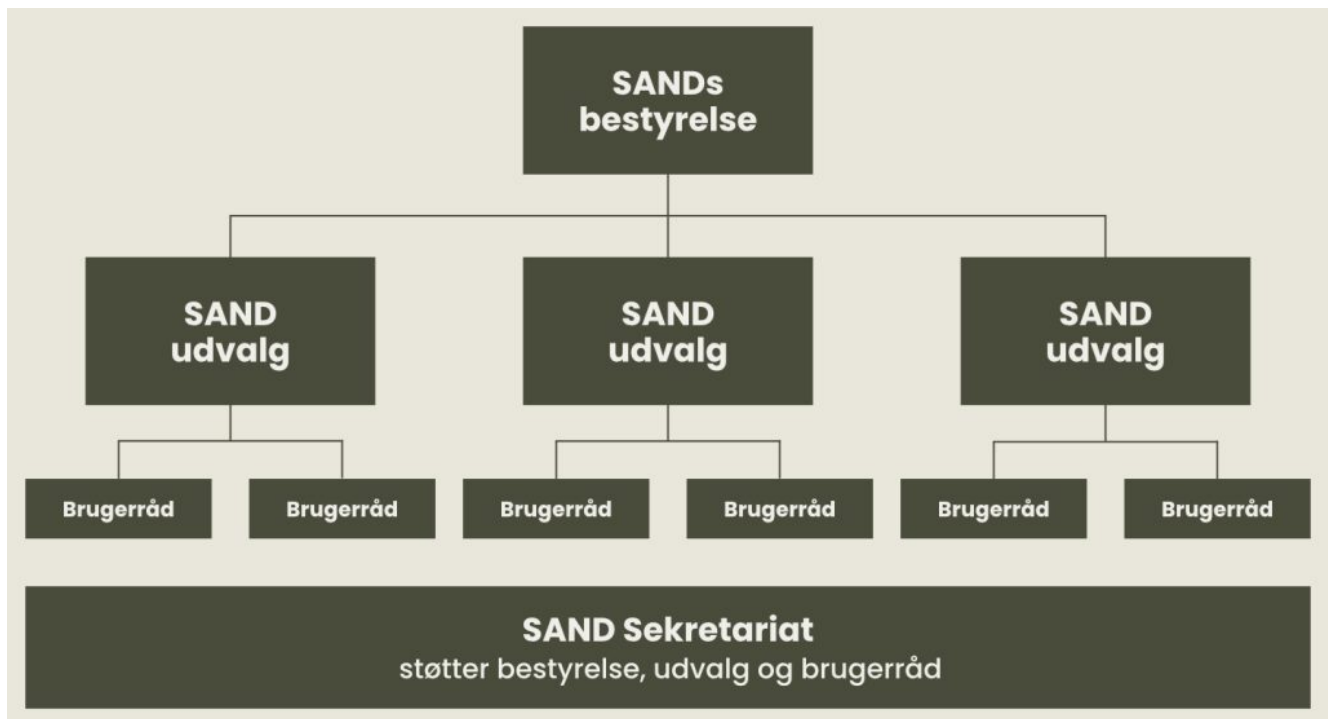


Organisation



SAND arbejder på tre niveauer: Lokalt på boformerne, kommunalt og regionalt gennem vores 12 SANDudvalg og nationalt gennem bestyrelsen.

På boformerne støtter vi oprettelsen af brugerråd og kommer med råd og vejledning til, hvordan man bedst repræsenterer beboerne og får en god dialog med ledelsen.

[SAND udvalgene](#) består af repræsentanter fra de boformer, udvalget dækker, og af hjemløse der ønsker at være aktive i SAND. Man kan også være med som tidligere hjemløs, hvis man har fået egen bolig. Udvalget beskæftiger sig med problemer, der er fælles for hjemløse i det område, som de dækker. Det kan f.eks. være, at de oplever, at der ikke er pladser nok på boformerne i området, eller at der mangler væresteder. Sådanne sager kan udvalget gå i dialog med den pågældende kommune om.

[SANDs bestyrelse](#) består af repræsentanter fra SANDudvalgene. Her diskuteres nationale spørgsmål om hjemløshed. Det kan f.eks. være lav kontanthjælp for unge, der skubber udsatte borgere ud over kanten eller mangel på betalelige boliger.

[SANDs sekretariat](#) støtter bestyrelse, udvalgene og brugerrådene i deres arbejde. Enten ved at man henvender sig til sekretariatet, eller fordi en medarbejder finder ud af, at der er brug for hjælp.